



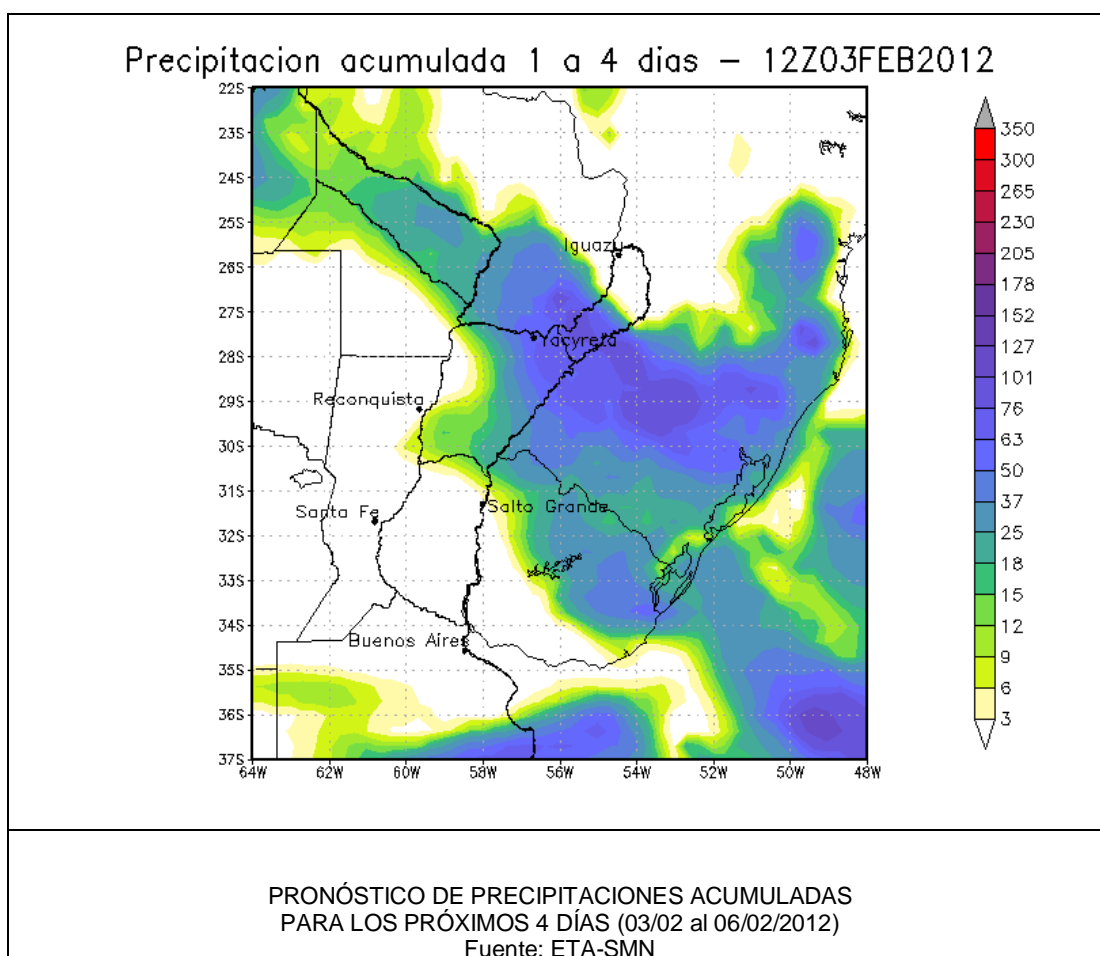
**03 de Febrero de 2012 – MENSAJE N° 7178**  
**REGIÓN DE PRONOSTICO: Cuencas de los Ríos Paraná, Paraguay, Uruguay y Bermejo**

**Para el día viernes:** Se pronostica tiempo inestable con precipitaciones y algunas tormentas fuertes en el norte del Litoral, noroeste argentino, Paraguay, Republica Oriental del Uruguay y sur de Brasil.

**Para los días sábado y domingo:** Se espera tiempo inestable con precipitaciones de moderadas a fuertes en Misiones, Corrientes, Paraguay y sur de Brasil.

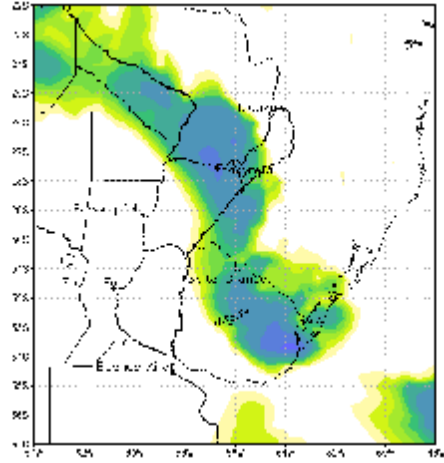
**Para el día lunes:** Se prevé tiempo inestable con precipitaciones en el sur de Brasil. Mejorando en resto de región de pronóstico.

**Fuentes:** Servicio Meteorológico Nacional (Argentina) - National Centers of Environmental Prediction (NCEP/NOAA EEUU) - Centro de Previsao de Tempo e Estudos Climáticos (CPTEC/INPE/MCT - Brasil) - Instituto Nacional de Meteorologia (INMET/MAPA – Brasil) – SENAMHI (Bolivia).



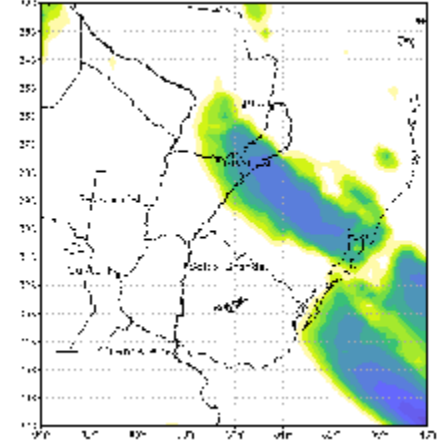
Pronóstico de precipitación acumulada a 4 días entre viernes y lunes

Precipitación acumulada en 24 horas - 12703ITP012



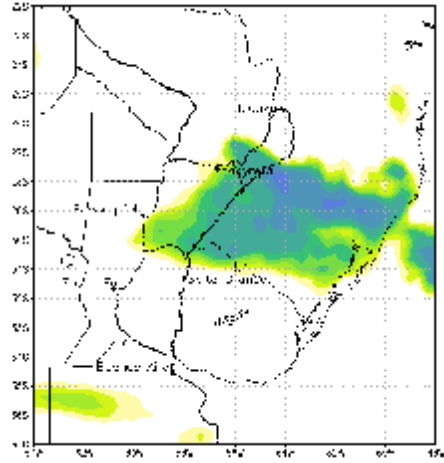
03/feb.

Precipitación acumulada en 24 horas - 00204-EB20'2



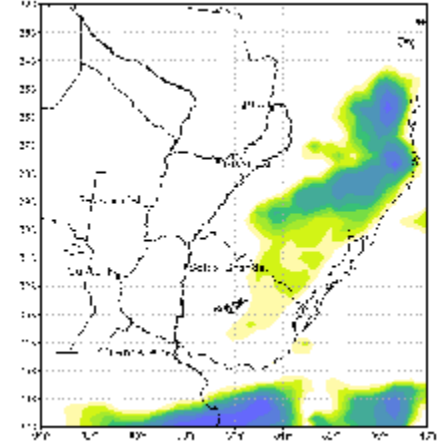
04/feb.

Precipitación acumulada en 24 horas - 00705ITP012

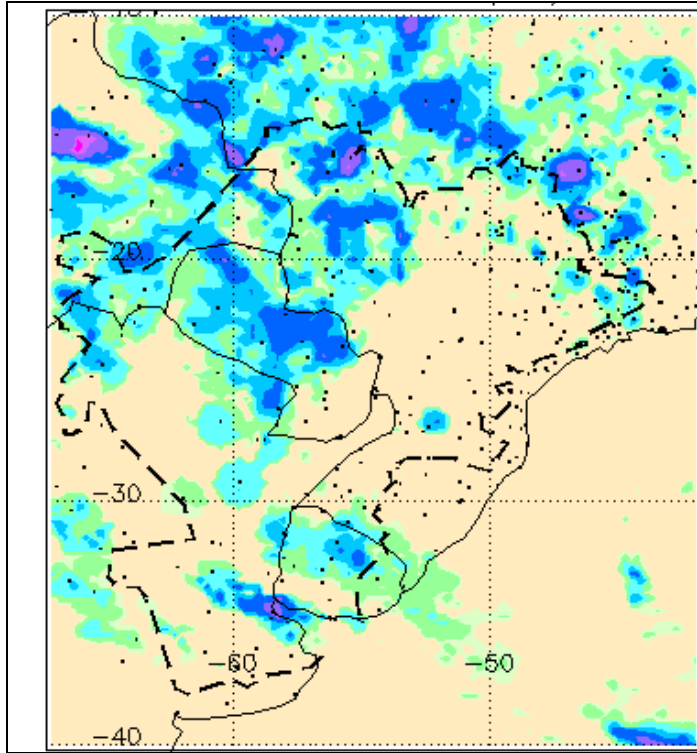


05/feb.

Precipitación acumulada en 24 horas - 00209-EB20'2



06/feb.



## Estimación de precipitación diaria con información satelital

02/feb/2012

Desde 01/feb a las 09:00hs  
Hasta 02/feb a las 09:00hs





**NIVELES HIDROMETRICOS (cm)**

FECHA: 03/02/2012

ESTACION	LECTURA (cm)	VAR. DIARIA	NIVEL ALERTA	NIVEL EVAC.	ESTACION	LECTURA (cm)	VAR. DIARIA	NIVEL ALERTA	NIVEL EVAC.	ESTACION	LECTURA (cm)	VAR. DIARIA	NIVEL ALERTA	NIVEL EVAC.
<b>RIO IGUAZU</b>														
ANDRESITO	22	0	450	1350	IGUAZU	1510	-20	2500	4000					
<b>RIO PARAGUAY</b>														
PILCOMAYO	138	12	535	600	FORMOSA	247	17	780	830	BERMEJO	241	1	650	700
ISLA DEL CERRITO	SD	----	620	680										
<b>RIO PARANA</b>														
LIBERTAD	1560	-40	2900	3100	ELDORADO	1200	-40	2100	2300	POSADAS	1043	-5	1100	1200
ITUZAINGO	165	-10	350	400	ITA IBATE	323	-9	700	750	ITATI	424	10	680	750
CORRIENTES	373	7	650	700	BARRANQUERAS	388	11	600	650	BELLA VISTA	358	12	600	640
GOYA	336	3	520	570	RECONQUISTA	322	8	510	530	ESQUINA	310	1	500	540
LA PAZ	363	1	580	615	SANTA ELENA	364	2	690	725	PARANA	244	6	470	500
SANTA FE	257	4	530	570	DIAMANTE	270	5	530	550	ROSARIO	206	1	500	530
<b>DELTA DEL PARANA</b>														
V. CONSTITUCION	180	2	400	450	SAN NICOLAS	163	5	420	500	RAMALLO	140	0	350	400
VICTORIA	SD	----	460	490	IBICUY	40	15	280	310	PARAMACITO	125	5	230	260
SAN PEDRO	120	0	340	360	BARADERO	103	3	280	310	ZARATE	60	0	200	220
<b>RIO URUGUAY</b>														
PEPIRI MINI	90	30	-----	-----	EL SOBERBIO	82	2	-----	-----	ALBA POSSE	100	-10	-----	-----
PANAMBI	110	25	-----	-----	SAN JAVIER	100	0	800	1000	PTO. CONCEPCIÓN	102	0	1550	1650
GARRUCHOS	56	0	1200	1400	SANTO TOME	129	-7	1050	1200	ALVEAR	82	-27	950	1100
PASO LIBRES	85	-5	750	850	MONTE CASEROS	SD	-----	750	850	S. GRANDE ARR.	3382	10	3550	3600
S.GRANDE ABAJO	545	0	1730	1780	CONCORDIA	102	12	1100	1250	COLON	88	-12	710	790
CONC. URUGUAY	105	-19	530	630	P. GUALEGUAYCHU	130	-4	350	380	B. GUALEGUAYCHU	126	-2	290	315

FUENTES: PREFECTURA NAVAL ARGENTINA - COMISION TECNICA MIXTA SALTO GRANDE - ENTIDAD BINACIONAL YACYRETÁ

**CAUDALES HIDROMETRICOS (m3/s)**

FECHA: 03/02/2012

ESTACION	VALOR CALCULADO	ESTACION	VALOR CALCULADO	ESTACION	VALOR CALCULADO
ANDRESITO	584	YACYRETÁ EROG.	15800	SANTO TOME	620
PILCOMAYO	1706	CORRIENTES	17985	PASO DE L' LIBRES	710
				APORTE S.GRANDE	821